



第2回 東京湾 スバルザ ダブルハンド ヨットレース

帆走指示書

共同主催：(公財) J S A F 特別加盟団体東京ヨットクラブ、浦安ヨットクラブ

後援：東京都ヨット連盟、NPO法人マリンプレイス東京、
(公財) J S A F 加盟団体 外洋東京湾、スバル興業株式会社、
(公社) 関東小型船安全協会、海上安全指導員

協力：東京夢の島マリーナ、浦安マリーナ、三崎マリンセンター、舵社

1. 適用規則

- 1-1 本大会は「2013-2016セーリング競技規則」(以下RRSとする)に定義された規則を適用する。
- 1-2 J S A F 外洋レース規則2009を適用する。
- 1-3 本大会のハンデキャップは全て本大会独自のPHRFのタイム・オン・タイムで行い、ハンデキャップに対する抗議、救済要求は認められない。
- 1-4 帆走指示書により変更されたものを除き、矛盾が生じた場合は帆走指示書を適用する。
- 1-5 本大会の参加艇は安全性を考慮して申込先着順80艇とする。

2. 競技者への通告

- 2-1 競技者への通告は東京夢の島マリーナ・アトリウム内に設置された公式掲示板に掲示する。また、海上にて通告する場合は本部船に掲示、および口頭で行う。
- 2-2 公式掲示板の設置 4月27日(土)09:00より4月28日(日)18:00時までとする。

3. 大会の日程

- 3-1 艇長会議 2013年4月27日(土)17:00~17:50
場所:サンルートプラザ東京 1階 「シンフォニー」
(千葉県浦安市舞浜1-6 TEL 代表 047(355)1111)
- 3-2 ウェルカムパーティ 2013年4月27日(土)18:00~20:00
場所:サンルートプラザ東京 2階 「マグノリアホール」
- 3-3 出艇申告 艇長会議を出艇申告とする
- 3-4 スタート時刻 S19-2、9-3で指示。
- 3-5 表彰式 2013年4月28日(日)18:00~
場所:東京夢の島マリーナ。

4. クラス旗並びにリコールナンバー

- 4-1 クラス旗は次の通りとする。
Aクラス ブルー旗
Bクラス ピンク旗
- 4-2 レース参加艇は上記クラス旗を、自艇のレースが終了するまで旗の下辺がデッキより1.5m以上の高さになるようにバックステイに掲揚しなければならない。
- 4-3 レース参加艇はリコールナンバーをバウ側の両サイドのライフラインに取り付けなければならない。

5. レースエリア

浦安灯標の南約0.5マイル(E139°52'.70 N35°36'.90)付近をスタート地点とし、京葉シーバース南西約1.6マイル(E139°52'.83 N35°30'.82)付近を結ぶ往復約15.0マイルの海域(レースコース図1)

6. コース

- 6-1 コース図に回航するマーク及びそれぞれのマークを通過する側を含むコースを示す。

6-2 おおよそのレースコース長さは16マイルである。

7. コースの短縮

7-1 コースを短縮する場合は、規則32に従い行われる。

7-2 コース短縮する場合は、海ほたる手前の回航マークとS旗を掲げた運営船のポールの間をフィニッシュする。

8. マーク

8-1 スタートのアウトサイドリミットマークはオレンジ色の俵型とする。(HOOD ロゴ)

8-2 海ほたる手前の回航マークはオレンジ色の俵型とする。(TYC ロゴ)

8-3 回航マークのおおよその位置は次のとおり。

E 139° 52' .83" N 35° 30' .82

8-4 レースのフィニッシュマークはスタート時のアウトサイドリミットマーク同じとする。

9. スタート

9-1 レースは規則26を用いて、予告信号をスタート信号の5分前としてスタートさせる。

9-2 Aクラスの予告信号(ブルー旗)の掲揚予定時刻は08:55とする。

9-3 Bクラスの予告信号(ピンク旗)の掲揚予定時刻は09:10とする。
スタート・マークはS I 8-1に示す。

9-4 各クラススタート信号の10分より後にスタートする艇は5パーセントのタイムペナルティを課す。

10. フィニッシュ

フィニッシュ・ラインは本部船に掲揚している大会旗とマークとの間とする。

フィニッシュ・マークはS I 8-4に示す。(但し、コース短縮の場合は除く)

11. タイム・リミット

11-1 全艇のタイム・リミットは2013年4月28日(日)15:00とする。
これは規則35を変更している。

11-2 ゼネラルリコールなどによりスタート時間に変更があっても全艇のタイム・リミットは変更しない。

11-3 コース短縮をしても15:00までに1艇もフィニッシュできない場合はノーレースとする。

12. 抗議と救済の要求

- 12-1 抗議書は東京夢の島マリーナの陸上本部で入手できる。抗議、救済要求および審問の再開の要求は、適切な時間内に陸上本部に提出されなければならない。
- 12-2 抗議締切時間は、その日のレース終了後90分とする。
- 12-3 審問の場所、時間については追って連絡をする。
- 12-4 レース委員会またはプロテスト委員会による抗議を規則61. 1 (b)に基づき艇に通告する。

13. 安全規定

13-1 チェックイン

レース参加艇はレース当日の08:50までに、L旗を掲げた本部船をスターボード側に見てスターン近くを通過し、艇名の確認を受けること。

13-2 帰着申告

クラス旗とリコールナンバーの返却をもって帰着申告に代える。

クラス旗を紛失した場合は¥500円、リコールナンバーを紛失した場合は一枚¥2000円を徴収する。

- 13-3 出艇申告したがスタートしなかった艇、リタイアした艇およびフィニッシュしなかった艇は速やかにレース本部に連絡すること。

14. 乗員の変更

乗員の変更はクルーのみとし、出艇申告の際に所定の文書により提出すること。

15. 運営艇

レース運営艇の標識は次の通りとする。

本 部 船:大会旗を掲揚したモーターボート 「艇名ハロウィン」
(艇体黄色34フィート)

マークボート:大会旗を掲揚したモーターボート 「艇名トップラン」
(艇体白色24フィート)

16. ごみ処理

競技者は、故意にごみ及び物を水中に捨ててはならない。

17. エンジンの使用

落水者救助、遭難艇救助、他の船舶との衝突回避、離礁その他の緊急かつ切迫した事態に対処するためエンジンを使用することができる。ただし、エンジンを使用した場合は、その状況(使用した目的・時間・場所等)をフィニッシュ後、速やかに

レース委員会にエンジン使用報告書を提出しなければならない。

18. レース本部の設置

18-1 本大会の陸上レース本部は東京夢の島マリーナ・アトリウム内に設置する。

開設時間 2013年4月27日(土) 09:00~17:00

2013年4月28日(日) 07:00~20:00

電話番号: 03(5569)2710

18-2 本大会の海上レース本部は海上の本部船に設置する。

開設時間 2013年4月28日(日) 08:00~17:00

携帯電話番号 090-5429-1046(市川)

以上

付属文書

コースの図示

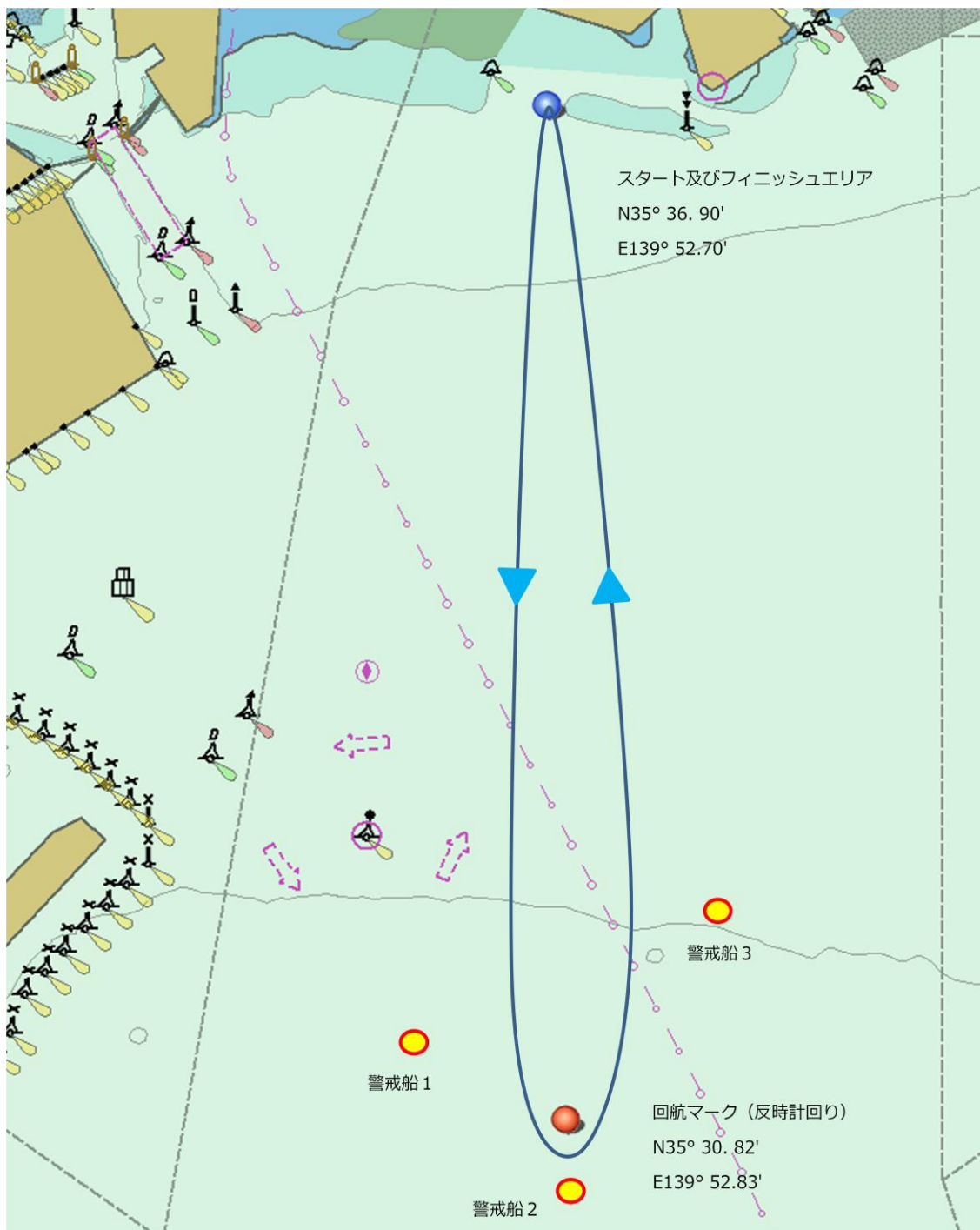
- 1 コース: スタート→回航マーク→フィニッシュ
- 2 回航: 回航マークを反時計回りとする。

【禁止事項】

回航マークを回航する際、東側に位置する赤線並びに青線で囲まれた東水路内には絶対に進入してはならない。

進入した場合、抗議の対象となり失格となる。

レースコース図1



レースコース図2

